

ХАРАКТЕР

Характерологические особенности личности. Черты характера

От характера зависит практически всё в жизни человека:

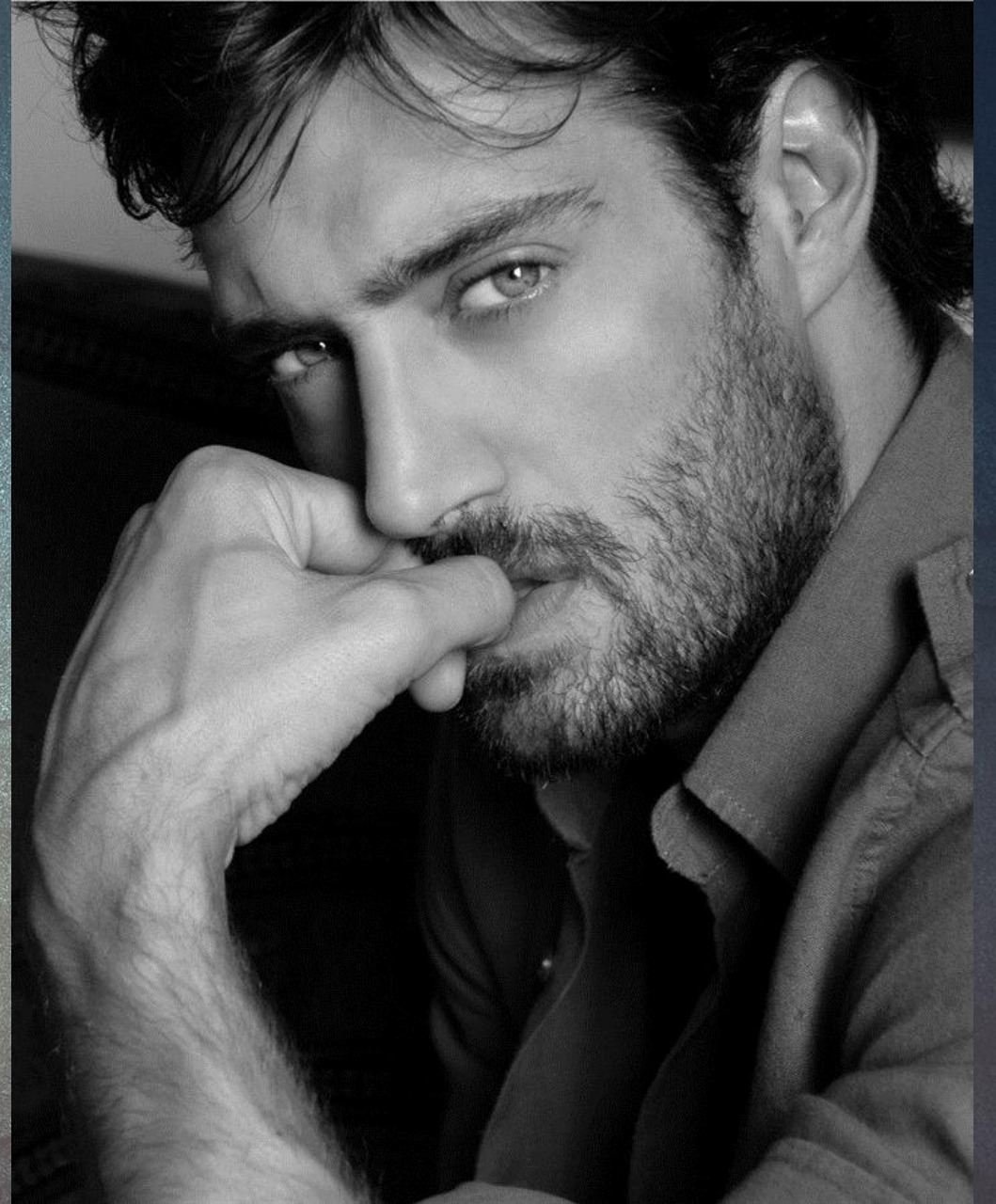
- как он строит свою жизнь,
- как живёт в семье,
- как общается с друзьями и коллегами,
- как воспитывает детей.



С древних времен людей

занимали вопросы:

- Как узнать свой характер?
- Как понять характер другого человека?
- Существуют ли похожие характеры?
- Характер врождён или формируется при жизни?



Характер

(от греч. character - черта, признак, примета, особенность) –

индивидуальная, достаточно устойчивая система привычных способов поведения - человека в определенных условиях.



Посеешь характер – пожнёшь судьбу

Характер - это способ общения человека с окружающим миром, степень развития личности



Характер меняется по мере развития человека



Положительные черты характера помогают человеку в жизни, а отрицательные разрушают его жизнь, привлекают в неё болезни, беды и несчастья

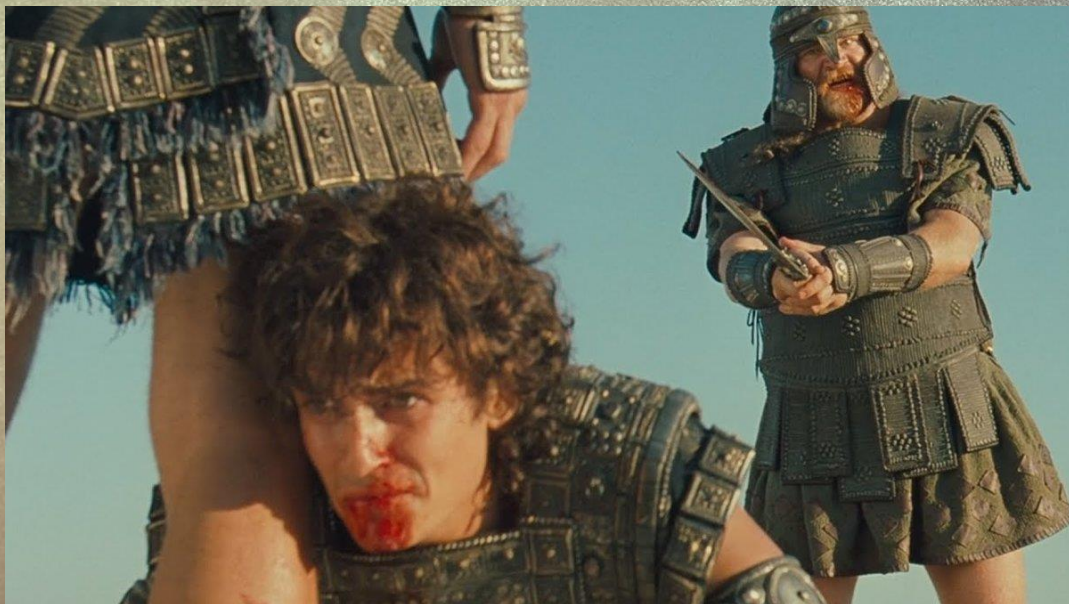


Чтобы изменить ситуацию, в которую вы попали, нужно проанализировать свой характер



Характерологическая черта

(от греч. character - черта, признак, примета, особенность) – это сложные индивидуальные особенности, достаточно показательные для человека, которые позволяют с определенной вероятностью предсказывать его поведение в том или ином конкретном случае.



По морально-психологической природе черты бывают:

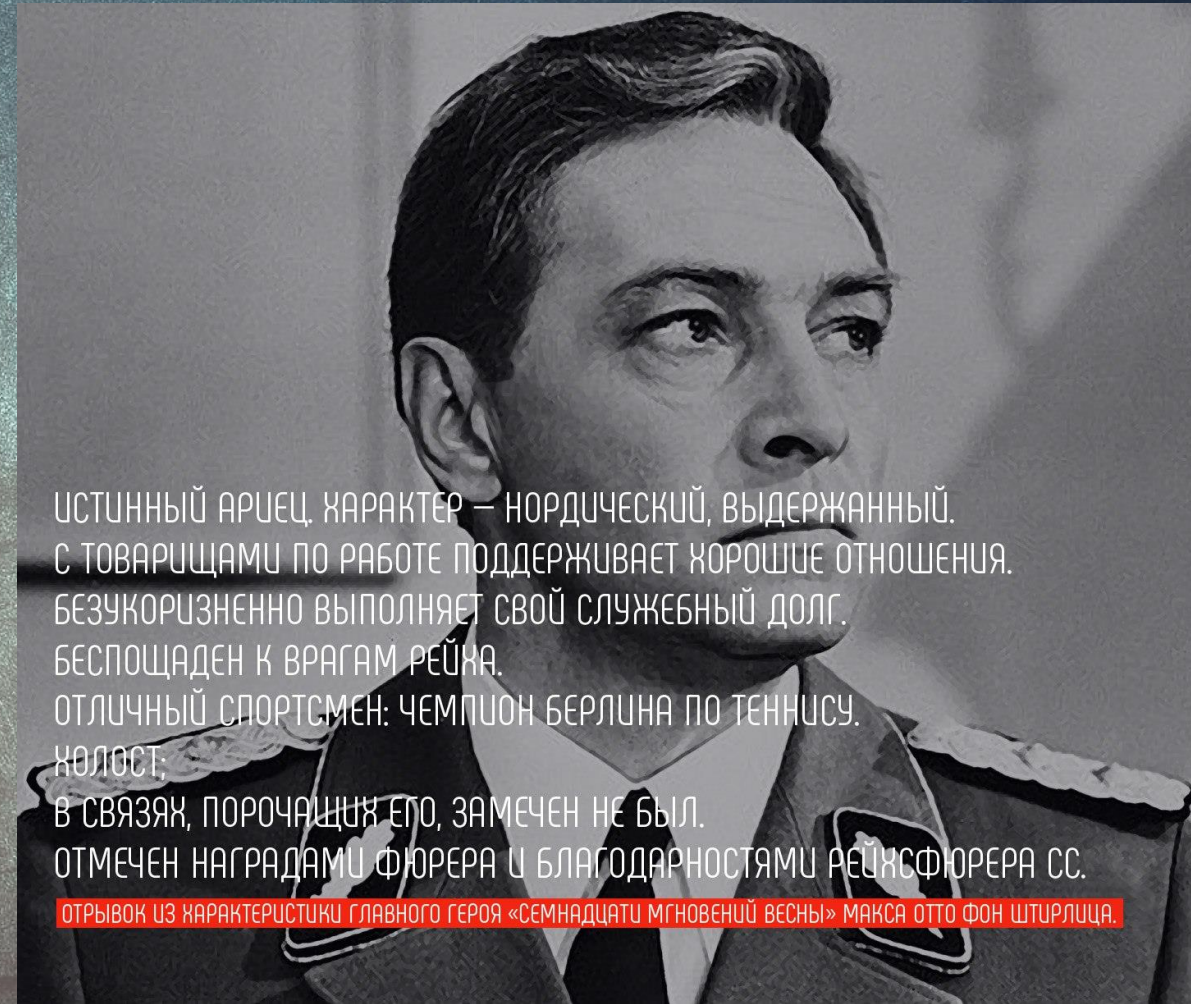
моральные

волевые

эмоциональные

интеллектуальные

Черты проявляются в различных жизненных ситуациях, их появление обуславливается различными потребностями, определяющие те или иные поступки



ИСТИННЫЙ АРИЕЦ. ХАРАКТЕР – НОРДИЧЕСКИЙ, ВЫДЕРЖАННЫЙ. С ТОВАРИЩАМИ ПО РАБОТЕ ПОДДЕРЖИВАЕТ ХОРОШИЕ ОТНОШЕНИЯ. БЕЗУКОРИЗНЕННО ВЫПОЛНЯЕТ СВОЙ СЛУЖЕБНЫЙ ДОЛГ. БЕСПОЩАДЕН К ВРАГАМ РЕЙХА. ОТЛИЧНЫЙ СПОРТСМЕН: ЧЕМПИОН БЕРЛИНА ПО ТЕННИСУ. КОЛОСТ; В СВЯЗЯК, ПОРОЧАЩИХ ЕГО, ЗАМЕЧЕН НЕ БЫЛ. ОТМЕЧЕН НАГРАДАМИ ФЮРЕРА И БЛАГОДАРНОСТЯМИ РЕЙХСФЮРЕРА СС.

ОТРЫВОК ИЗ ХАРАКТЕРИСТИКИ ГЛАВНОГО ГЕРОЯ «СЕМНАДЦАТИ МГНОВЕНИЙ ВЕСНЫ» МАКСА ОТТО ФОН ШТИРЛИЦА.

В ситуациях, которые ставят перед личностью требование действовать в соответствии с общественными идеалами, нормами, правилами поведения, на передний план выходят **моральные качества**. Появление этих черт стимулируется потребностями человека в целостной социальной среде.

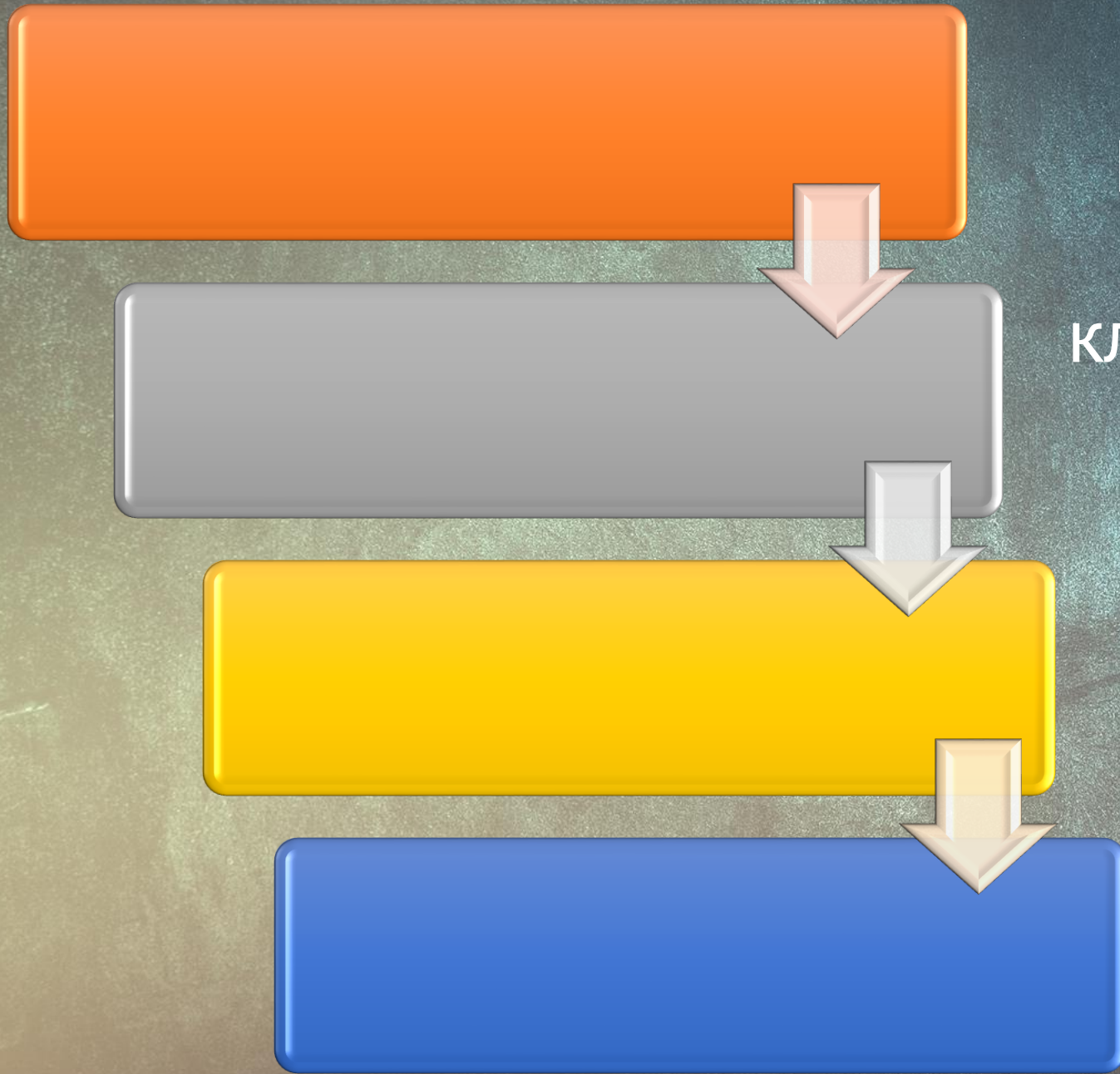
В условиях, которые побуждают личность к волевым усилиям, наиболее ярко проявляются **волевые черты** характера. Это обусловлено потребностью человека в активной и содержательной деятельности.

Если личности нужно эмоционально оценить себя или других людей, явления природы, искусство, окружающую действительность, то наиболее ярко проявляются **эмоциональные черты** характера, их появление обуславливается потребностью в общении.

При обстоятельствах, требующих от личности, чёткого и осознанного восприятия окружающей действительности, обдуманного, глубокого и оригинального решения различных жизненных, производственных и учебных задач, четко проявляются **интеллектуальные черты** характера, их появление диктуется познавательными потребностями.

Задание 1.

Приведите примеры черт характера, используя классификацию на 7 слайде (не менее 5 для каждой группы)



Черты характера можно также классифицировать таким образом:



К людям

К труду

К самому себе

К вещам

Задание 2.

Приведите примеры черт характера, используя классификацию на 10 слайде (не менее 5 для каждой группы)



Задание 3.

Дайте определения понятиям:

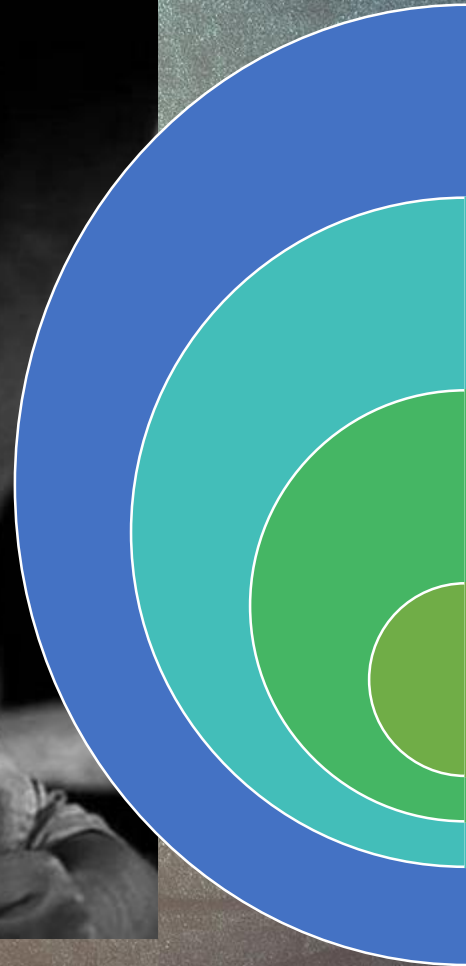
- яркий характер
- невыносимый характер
- мужской характер
- русский характер
- лёгкий характер
- железный характер



ХАРАКТЕР И ТЕМПЕРАМЕНТ



Темперамент и Характер



! Темперамент **не предопределяет** черт характера

От темперамента зависят динамические особенности проявления характера

Темперамент **влияет** на развитие отдельных черт характера

Благодаря определенным чертам характера человек может сдерживать нежелательные при данных обстоятельствах проявления темперамента

Теории Характера

Задание 4.

Приведите пример одной из многочисленных теорий характера



Акцентуация характера — это крайний вариант нормы как результат усиления отдельных черт. Акцентуация характера при весьма неблагоприятных обстоятельствах может перерасти в **расстройство личности** (личностный тип или поведенческую тенденцию, характеризующуюся значительным дискомфортом и отклонениями от норм, принятых в данной культуре)

Задание 5.

Опросник Шмишека

«Акцентуация характера»

<http://www.obrbratsk.ru/upload6/%D0%A8%D0%BC%D0%B8%D1%88%D0%B5%D0%BA%20%D0%90%D0%BA%D1%86%D0%B5%D0%BD%D1%82%D1%83%D0%B0%D1%86%D0%B8%D1%8F%20%D1%85%D0%B0%D1%80.pdf>



Акцентуация характера в картинках

https://pikabu.ru/story/akt_sentuatsiya_kharaktera_v_kartinkakh_7708355

Акцентуация характера: причины

Факторы воспитания, закрепляющие акцентуации:

1. Гиперопека
2. Потворствующее воспитание
3. Эмоциональное отвержение
4. Жестокое воспитание
5. Противоречивое воспитание
6. Гипоопека
7. Воспитание в условиях повышенной моральной ответственности
8. Воспитание в условиях «культы болезни»

